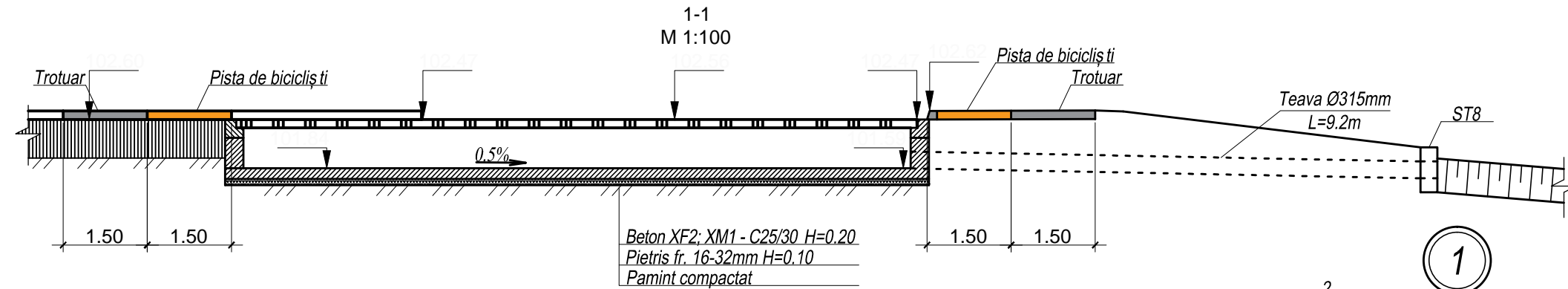
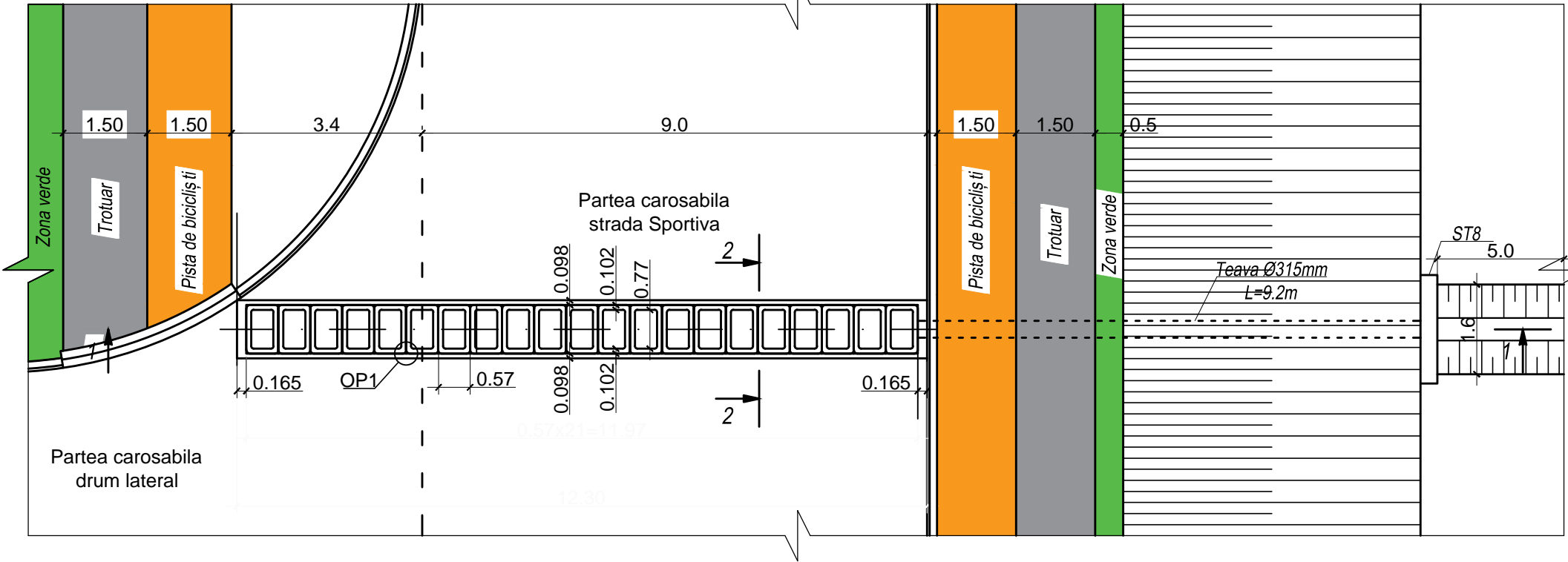
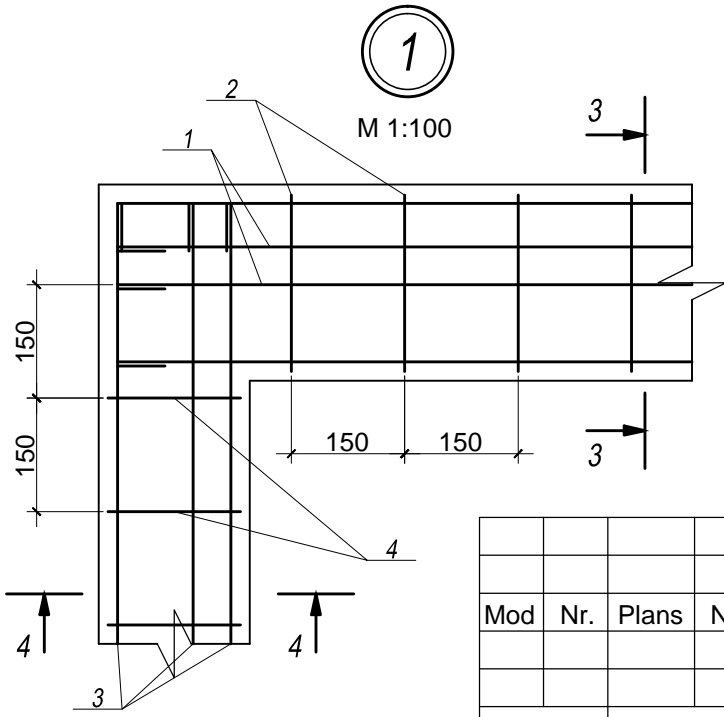
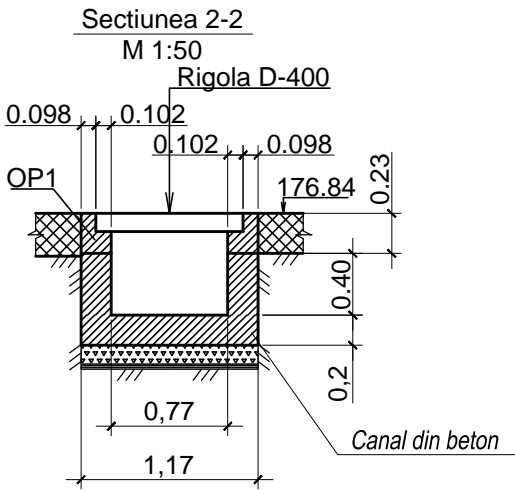


Schema amplasarii elementelor rigolei  
M 1:100

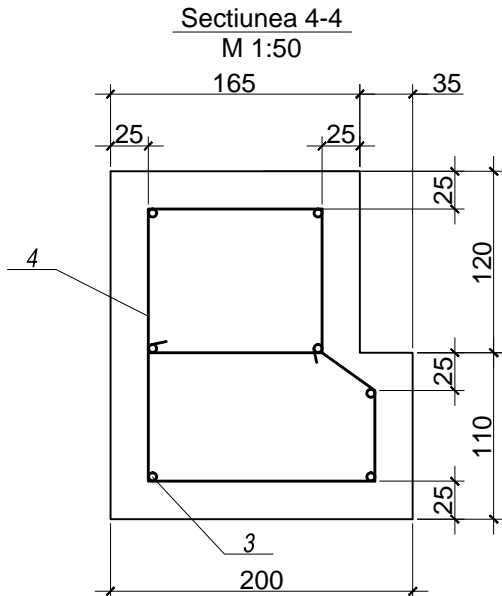
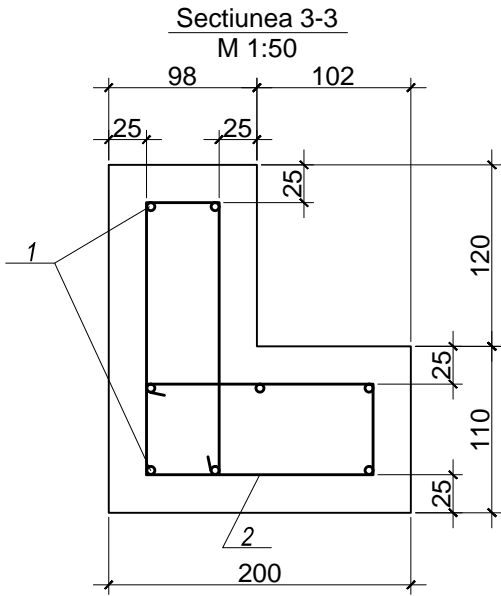


Poz.	Eschiz
1	
2	
3	
4	



SPECIFICAREA PIESELOR ȘI ELEMENTELOR PENTRU RIGOLA

Pozitia	Marcarea	Denumirea	Nr. buc.	Nota
OP1		Perna de baza OP1		
1	SM EN 10080:2014	Armatura A500C Ø 12 L=12120	16	172.6kg
2	SM EN 10080:2014	Armatura A240 Ø 6 L=920	78	16.0kg
3	SM EN 10080:2014	Armatura A500C Ø 12 L=1284	14	16.0kg
4	SM EN 10080:2014	Armatura A240 Ø 6 L=780	18	3.1kg
		Materiale		
5		Beton XC4; XF2 - C25/30 - OP1		0.75m³
6		Beton XF2; XM1 - C25/30 - Canal din beton		6.10m³



Mod	Nr.	Plans	Nr.d	Semnat.	Data	23/2022 - DA(MODIFICAT)			
						Servicii de corectare și actualizare a documentației de proiect și deviz pentru obiectul „Reparația capitală a părții carosabile a str. Sportive (de la str. Stamati pînă la str. Gluhovschi) din mun. Bălți			
						Drumuri pentru automobile	Stadia	Desen	Nr. desen
							PE	21	
ISP		Savciuc V.				Rigola dreptunghiulara din beton armat PC 1+73.1	"APAST&CO" S.R.L. mun. Chișinău		
Spec.Prin.		Untila N.							
Elaborat		Untila N.							